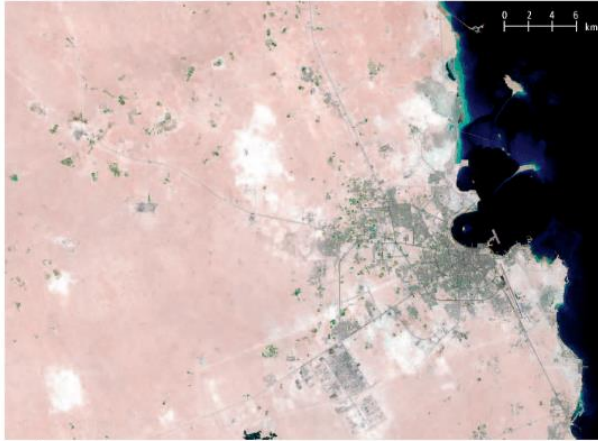




M1 Lage von Qatar



M2 Doha im Jahre 1987, Satellitenbild vom 1. August 1987, Landsat 5



M4 Doha 2014, Satellitenbild vom 12. September 2014, Landsat 8



M5 | Etwa 70 Prozent der Bevölkerung Katars sind Arbeitsmigranten. Sie arbeiten auf dem Bau, als Verkäufer, Kellner, Haushaltshilfen oder Taxifahrer.

### Methode: Wir werten ein Satellitenbild aus

#### Katar – ein aufstrebendes Land

„Erdöl und Erdgas haben Katar bereits steinreich gemacht, und die Wirtschaft wächst weiter. Für die Fussball-WM 2022 ist dem Land nichts zu teuer.“ So lautete die Titelzeile eines Zeitungsberichtes über Katar.

Das Land liegt auf einer Halbinsel im Persischen Golf und wird von Wüsten geprägt. Vor 30 Jahren lebten dort fast ausschliesslich Beduinen (Nomaden). Heute hat Katar eines der höchsten Pro-Kopf-Einkommen der Welt. Der wirtschaftliche Aufstieg begann, als die riesigen Erdgas- und Erdölvorkommen entdeckt wurden. Die Einnahmen aus dem Export werden unter anderem in den Ausbau der Hauptstadt Doha investiert. Sie ist eine Metropole der Superlative, die zu einer der weltweit modernsten Städte angewachsen ist. Errichtet werden die glanzvollen Gebäude durch **Arbeitsmigranten** aus Indien, Bangladesch und Nepal, deren Lohn weit unter dem Einkommen der Kataris liegt (M5). Kritisiert werden die oft menschenunwürdigen und ausbeuterischen Arbeitsbedingungen sowie der verschwenderische Umgang der Kataris mit Energie und Wasser. Viele Kataris sind gutbezahlte Staatsbedienstete.



M3 | Präsentation eines Stadionmodells für die Fussball-WM 2022. Es wird die erste WM sein, die im Winter ausgetragen wird.



#### Vier Schritte zur Auswertung eines Satellitenbildes

##### 1. Schritt: Allgemeine Angaben

- Nenne den Titel des Satellitenbildes und ermittle nach Möglichkeit den Namen des Satelliten, der die Aufnahme gemacht hat.
- Gib das Aufnahmedatum (wenn vorhanden) an. Stelle anhand der Massstabsleiste fest, wie gross der dargestellte Bildausschnitt in Wirklichkeit ist.

##### 2. Schritt: Verortung

- Ordne den Raumausschnitt topografisch ein. Informiere dich dazu im Atlas über abgebildete Meere, Flüsse, Seen, Reliefmerkmale, Landschaften, Siedlungen usw.
- Beachte:** Häufig enthält der Titel des Satellitenbildes Angaben zur Lage. Deine Ergebnisse kannst du in einer topografischen Skizze darstellen.

##### 3. Schritt: Inhaltliche Erfassung

- Welche unterschiedlichen Elemente sind auf dem Bild erkennbar? Beschreibe die Anordnung und Form von Flächen mit gleicher Farbe, von linienförmigen Elementen (z. B. Strassen) und anderen Mustern.
- Falls vorhanden, kann dir die Legende helfen.

##### 4. Schritt: Interpretation

- Erkläre die im Satellitenbild dargestellten Inhalte. Berücksichtige Ursachen und Zusammenhänge zwischen den Bildelementen. Bei Bedarf kannst du dich mithilfe von Internet, Atlanten oder anderen Nachschlagewerken zusätzlich informieren.
- Sollten mehrere Satellitenbilder in zeitlicher Folge vorliegen, beschreibe die Veränderungen.

1 Bestimme die Meere/Meeresteile in M1.

2 a) Stelle eigene Fragen zum Vergleich von M2 und M4.

b) Werte die Satellitenbilder mithilfe der Schritte-Box aus.

3 Erkunde Doha mit Google Earth oder

Google Maps (siehe S. 93). Beschreibe deine Beobachtungen.

4 Welche baulichen Massnahmen will

Katar zur Fussball-WM 2022 vornehmen (Internet)? Beurteile diese im Zusammenhang mit der Arbeitsmigration (Text).

